

FESTIVAL

# IL TRUCCO DIVENTA PERSONAGGIO

Catalogo Make-Up Teatrale Professionale

1.0

# Festival Hairspray

COLOR



585

FLUO



372

GLITTER



373

Tonalità: 4 • 7 • 6 | Contenuto: 100 ml | Confezione da pz: 12

Per apparire originale per le feste di Halloween e Carnevale o divertirsi a cambiare colore di capelli per un'occasione speciale come una recita scolastica o un evento sportivo lo spray per colorare i capelli è un'arma sicura per trasformare rapidamente la tua immagine. Facile da applicare e altrettanto semplice da togliere, si asciuga rapidamente, non appesantisce i capelli e va via con un lavaggio.

## MODALITA' DI APPLICAZIONE

Agitare bene prima dell'uso, quindi spruzzare ad una distanza di circa 20 cm dopo aver effettuato l'acconciatura. L'utilizzo è consigliabile su capelli puliti. Si toglie con uno shampoo o un semplice colpo di spazzola. Evitare il contatto con gli occhi.



## INGREDIENTI

Butane, Alcohol Denat., Isobutane, Propane, Formaldehyde/ Melamine/Tosylamide Copolymer, Steralkonium Hectorite, Vinyl Caprolactam/VP/Dimethylaminoethyl Methacrylate Copolymer, Lauryl pyrrolidone, Propylene Glycol, Aqua, Parfum, +/- CI 15850, CI 15985, CI 16035, CI 19140, CI 42090, CI45410, CI 47005, CI 77000, CI 77007, CI 77266, CI 77491, CI 77492, CI 77499, CI 77891

# Rossetto Carnival

NEW!

1460



Una miscela accuratamente selezionata di materie prime ha permesso di ottenere un rossetto stick estremamente cremoso e confortevole, dall'elevata brillantezza. La sua texture lascia le labbra morbide senza appesantirle mantenendo per lungo tempo un'ottima coprenza.

## MODALITA' DI APPLICAZIONE

Applicare direttamente sulle labbra modulando la quantità fino a raggiungere l'effetto desiderato.

### INGREDIENTI

Butane, Alcohol Denat., Isobutane, Propane, Formaldehyde/ Melamine/Tosylamide Copolymer, Steralkonium Hectorite, Vinyl Caprolactam/VP/Dimethylaminoethyl Methacrylate Copolymer, Lauryl pyrrolidone, Propylene Glycol, Aqua, Parfum, +/- CI 15850, CI 15985, CI 16035, CI 19140, CI 42090, CI 45410, CI 47005, CI 77000, CI 77007, CI 77266, CI 77491, CI 77492, CI 77499, CI 77891

Tonalità: **9** | Contenuto: **3,5 ml** | PAO: **18 mesi**



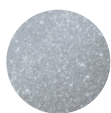
oro



argento



oro  
glitter



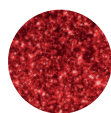
argento  
glitter



viola  
glitter



bronzo  
glitter



rosso  
glitter



bianco  
glitter



nero

1467

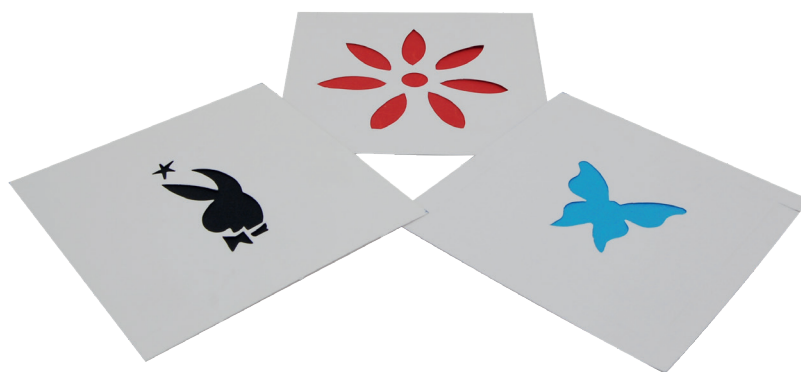


## ESPOSITORE

Contenuto: **12 pz.** | Colori assortiti | Misure: **21 x 10,5 cm.**

# Stencil Capelli

RIPOSIZIONABILE



1089

**Soggetti Vari** | Contenuto: **5 pz** | Confezione: **1 pz**

Decorazioni semplici e veloci da realizzare sul corpo e sui capelli.

## MODALITA' DI APPLICAZIONE

Posa la figura sulla parte del corpo desiderata evitando il contatto con gli occhi, quindi spruzza lo spray colorato ad una distanza di circa 20 cm.



1090

**Soggetti Vari** | Contenuto: **1 pz** | Confezione: **1 pz**

Se hai bisogno di stupire in serate speciali e occasioni particolari, quello che non deve mancare sul tuo viso, corpo o capelli sono i piccoli adesivi brillo realizzati interamente a mano. Regalano un tocco magico alla tua immagine rendendola preziosa e scintillante.

## MODALITA' DI APPLICAZIONE

### SUL CORPO

Scegli e detergi una parte del corpo sulla quale desideri utilizzare l'adesivo, e applicalo dopo aver rimosso la pellicola protettiva.

### SUI CAPELLI

Raccogli una ciocca e spruzza della lacca a fissaggio forte ad una distanza di circa 20 cm. Attendere fino a che i capelli si sono compattati quindi applicare l'adesivo.

# Ciglia Finte

RIPOSIZIONABILE



545

Tonalità: 8 | Confezione: 12 pz

Le ciglia finte sono ideali per eventi speciali e serate particolari e giocose. Sono un asso nella manica per chi vuole ingrandire gli occhi piccoli e avere uno sguardo intenso e ammaliante.

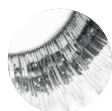
Si applicano senza l'utilizzo della colla, sono leggere e flessibili, e idrorepellenti.

## MODALITA' DI APPLICAZIONE

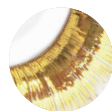
Staccare delicatamente le ciglia finte dal loro supporto e se sono più larghe delle palpebre, tagliarle a misura. Posizionare le ciglia finte all'attaccatura delle ciglia naturali e premere delicatamente con piccoli tocchi dall'esterno verso l'interno dell'occhio.



N.1



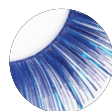
N.2



N.3



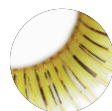
N.4



N.5



N.6



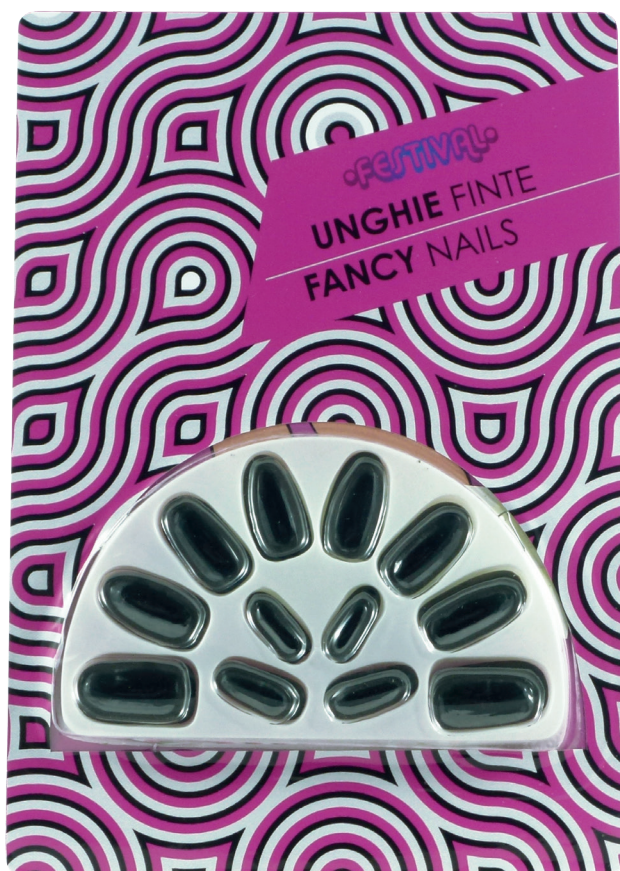
N.7



N.8

# Unghie Finte

RIPOSIZIONABILE



544

Tonalità: 8 | Confezione: 12 pz

Le unghie finte rappresentano la soluzione idonea a chi desidera presentarsi ad un evento speciale con unghie ben curate e originali, senza dover affrontare i costi e i tempi di una vera ricostruzione unghie o nail art. Le unghie finte ricoprono le unghie naturali nascondendone le imperfezioni senza sottoporre le unghie stesse a uno stress elevato.

## MODALITA' DI APPLICAZIONE

1. Eliminare eventuali residui di smalto o colla dall'unghia.
2. Applicare la colla per unghie.
3. Far aderire l'unghia tenendo premuto per alcuni istanti.
4. Adattare e accorciare a piacere.



N.1



N.2



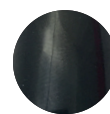
N.3



N.4



N.5



N.6



N.7

PERLATO



N.8

PERLATO

# Cerone in Crema

NEW!

1447



Cerone Cremoso, resistente all'acqua ed al sudore, molto coprente, ma facile da togliere. Make up viso e corpo per trucchi teatrali, body painting, truccabimbi, spettacoli acquatici, Carnevale, Halloween, Clown, pagliacci e artisti di strada.

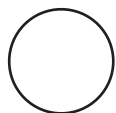
## MODALITA' DI APPLICAZIONE

Applicare direttamente sul corpo modulando la quantità fino a raggiungere l'effetto desiderato.

### INGREDIENTI

Ricinus communis seed oil, Ethylhexyl palmitate, Tale, Kaolin, Paraffin, Euphorbia cerifera cera, Cera alba, Copernicia cerifera cera, Cera microcristallina, BHT, Synthetic wax, Ethylene/propylene copolymer, Polyethylene, Methylparaben, Ethylparaben, Propylparaben, Butylparaben +/-: Ci 77891, Ci 77499, Ci42090, Ci 77491, Ci45410, Ci 19140, Ci 15850, Ci 77492, Ci 15985, Ci 77 510, Ci 77007, Ci77742, Ci77288

Tonalità: **8** | Contenuto: **9 ml** | PAO: **18 mesi**



bianco



giallo



rosso



rosa



marrone



blu



verde



nero

1449



## ESPOSITORE

Contenuto: **18 pz.** | Colori assortiti | Misure: **21 x 21 cm.**

# Cerone Stick

1099



Cerone ad alta resa che permette di ottenere facilmente un colore uniforme e brillante. Viene facilmente assorbito rimanendo leggero ed impalpabile. Grazie al suo esclusivo e pratico formato, il prodotto può essere applicato direttamente sul viso o sul corpo anche per fare piccoli ritocchi. Ottimo per il trucco carnevalesco, cosplay, teatrale.

## MODALITA' DI APPLICAZIONE

Applicare direttamente sul corpo modulando la quantità fino a raggiungere l'effetto desiderato.

### INGREDIENTI

**Verde:** Ethylhexyl Palmitate, Ozokerite, Synthetic Wax, Synthetic Fluorophlogopite, Mica, Kaolin, Phenoxyethanol, Ci 77288

**Oro:** Ethylhexyl Palmitate, Mica, Synthetic Fluorophlogopite Ozokerite, Synthetic Wax Calcium Sodium Borosilicate Kaolin, Tin Oxide, Phenoxyethanol, Ci 77491, Ci 77891

**Giallo:** Ethylhexyl Palmitate, Ozokerite, Synthetic Wax, Mica, Kaolin, Phenoxyethanol, Ci 77492

**Blu:** Ethylhexyl Palmitate, Synthetic Wax, Ozokerite, Kaolin, Mica, Synthetic Fluorophlogopite, Phenoxyethanol, Ci 77007 Ci 77499

**Argento:** Ethylhexyl Palmitate, Synthetic Fluorophlogopite, Ozokerite, Synthetic Wax, Mica, Kaolin, Tin Oxide, Phenoxyethanol, Ci 77491, Ci 77499, Ci 77891

**Bianco:** Ethylhexyl Palmitate, Ozokerite, Synthetic Wax, Mica, Kaolin, Phenoxyethanol, Ci 77891

**Rosso:** Ethylhexyl Palmitate, Ozokerite, Mica, Synthetic Wax, Kaolin, Ricinus Communis Seed Oil, Aluminium Hydroxide, Phenoxyethanol, Ci 15850, Ci 16035

Tonalità: **6** | Contenuto: **3,3 ml** | PAO: **12 mesi**



gialli



rosso



oro



argento



blu



verde

1142



## ESPOSITORE

Contenuto: **24 pz.** | Colori assortiti | Misure: **21 x 10,5 cm.**

# Cerone Fluido



548

Tonalità: **3** | Contenuto: **ml 30** | PAO: **6 mesi**

Morbida crema colorata per il trucco teatrale e carnevalesco, estremamente coprente dura per molte ore senza appesantire.

Non adatto ai bambini al di sotto dei 3 anni.

## MODALITA' DI APPLICAZIONE

Applicare su viso e corpo in maniera uniforme. Si rimuove facilmente con l'uso di un sapone delicato o con l'Olio struccante delicato Royal Skin Care, che per la sua formulazione non irrita gli occhi.



arancio



rosso



blu

# Body Painting Spray

1097



Body spray painting è indicato per la colorazione di tutto il corpo, semplice da applicare, veloce da rimuovere e di lunga durata. Copre in modo profondo ed omogeneo.

## MODALITA' DI APPLICAZIONE

Agitare bene la bomboletta ed applicare il prodotto ad una distanza di circa 20 cm in maniera leggera ed uniforme. Non deve essere applicato vicino agli occhi. Può essere rimosso con acqua calda e sapone.

### INGREDIENTI

Butane, Alcohol denat, Isobutane, Propane, CI 77499, Polyvinylcaprolactam.

Tonalità: **3** | Contenuto: **50 ml** | Confezione: **12 pz**



rosso



viola



nero

322



**ESPOSITORE**

Contenuto: **9 pz.** | Colori assortiti | Misure: **21,5 x 10,5cm**

# Plovere di Luna

952



Finissimi e leggeri, questi glitter aggiungono un tocco glamour a tutti i make-up e formano un velo scintillante su viso, corpo o capelli. Possono essere usati per una serata in discoteca, per un'occasione speciale o per apparire in eventi fotografici.

## MODALITA' DI APPLICAZIONE

Applicare il primer make up sul viso o sul corpo, quindi prelevare la quantità di brillantini desiderata e distribuirla uniformemente. Non usare sugli occhi in quanto potrebbe provocare lesioni alla cornea.

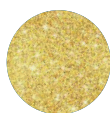
### INGREDIENTI

Poliestere Epaxy

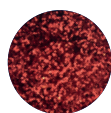
Tonalità: **9** | Contenuto: **3 gr** | Confezione: **6 pz** | PAO: **36 mesi**



bianco



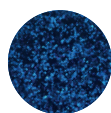
giallo



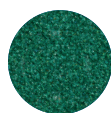
nero



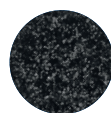
viola



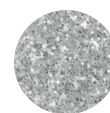
blu



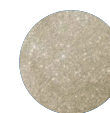
verde



nero



argento



oro

869



## ESPOSITORE

Contenuto: **24 pz.** | **Colori assortiti** | Misure: **20 x 19 cm**

# •FESTIVAL•

**ROYAL COSMETIC S.A.S. Via Piemonte, 16 - 20070 Vizzolo Predabissi (MI)**  
**P.IVA 074 968 001 52 - Tel. (1) +39 02 98 37 284  333 22 666 89**  
**info@royalcosmetic.it - www.royalmakeup.it**

---

I nostri uffici sono aperti dal lunedì al venerdì dalle 08:30 alle 17:30  
Our office are open from monday to friday from 08:30 am to 05:30 pm



#### **SCANSIONA IL QR CODE E POTRAI:**

- 1•Salvare i nostri dati direttamente nella tua Rubrica**
- 2•Visitare il nostro sito internet**
- 3•Trovarci con Google Map**
- 4•Inviarci una mail**

#### **SCANS THE QR CODE:**

- 1•Save us in your Address Book**
- 2•Visit the our Web Site**
- 3•Find us with Google Map**
- 4•Send us a Mail**